

DESCRIPTION

S&P TECNOGROUT-FIB est un mortier de réparation fibré à retrait compensé, thixotrope, mono-composant, à base de ciment, composé d'agrégats sélectionnés, d'additifs et de fibres synthétiques pour prévenir la fissuration. Le produit est conditionné, prêt à l'emploi. S&P TECNOGROUT-FIB est développé pour des travaux de réparation et de ragréage nécessitant une haute performance mécanique et une facilité d'application. Son pH agit comme passivant sur les barres d'armatures. Appliqué en pleine surface, il réduit le risque de carbonatation du béton. Il peut être mis en place à la truelle, spatule ou projeté. Les propriétés d'adhérence élevées du mortier au béton permettent une application en sous-face sans affaissement.

DOMAINES D'APPLICATION

Réparation et protection des structures en béton de bâtiment et génie civil:

- Eléments structurels: poutres, dalles, poteaux, radiers
- Reprise et ragréage des nids de graviers, épaufrures
- Traitement des fissures non actives
- Remplissage des trous de coffrage, des anneaux de levage
- Réparation d'allèges de balcons, corniches et ponts en surplomb
- Réparation des déversoirs, des canaux et des tunnels
- Réparation de tours de refroidissement, cheminées
- Resurfaçage localisé de surfaces en béton
- Protection du béton contre les sels de déverglaçage

AVANTAGES

- Excellente maniabilité
- Bonne adhérence
- Résistant aux sulfates et à l'eau de mer
- Protège la surface du béton
- Pas de ressuage
- Perméable à la vapeur d'eau
- Bonne résistance chimique
- Retrait compensé
- Résistance aux chocs et à l'abrasion
- Projetable en voie humide
- Répond aux exigences de la norme NF-EN 1504-3, classe R4

DONNÉES DU PRODUIT

Apparence / Couleur

Poudre Gris béton

Conditionnement

En sac papier avec doublure plastique de 25 kg
Palette de 40 sacs

Conditions de stockage

Dans l'emballage d'origine et au sec

Durée de conservation

12 mois dans son emballage d'origine ; ne pas utiliser si le produit a durci

Consommation

20 kg par m² par cm d'épaisseur

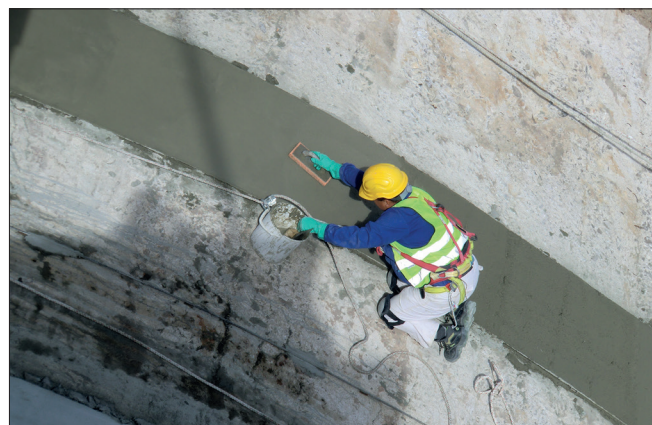
AGRÉMENTS



Produit sous marquage CE,
conforme à la norme EN 1504-3.



Conforme à la norme
EN 1504-3



S&P TECNOGROUT-FIB			
Données	Unité	Valeur	Exigences requises selon EN 1504-3, Mortier R4
Masse volumique en poudre	Kg/dm ³	1,8	
Masse volumique durcie EN 12190	Kg/dm ³	~ 2,25	
Granulométrie maximale	mm	2	
Ajout d'eau par sac de 25 kg	%/l	12 à 14 / 3,00 à 3,50	
Epaisseur d'application	mm	5 à 30 par couche	
Durée Pratique d'Utilisation	mn	30	
Durée de durcissement	h	2 environs	
Températures d'application	°C	Entre +5 et +35	
Température de service	°C	-40 à +400	
pH		> 12	
Résistance à la compression EN 12190	MPa	> 25 à 1 jour > 35 à 3 jours > 40 à 7 jours > 50 à 28 jours	> 45 à 28 jours
Résistance à la flexion EN 12190	MPa	> 5,0 à 1 jour > 6,0 à 3 jours > 7,0 à 7 jours > 8,0 à 28 jours	
Module d'élasticité EN13412	MPa	> 33 000 à 28 jours	> 20 000 à 28 jours
Teneur en chlorures EN 1015-17	%	< 0,01	< 0,05
Absorption capillaire EN13057	kg/m ² /h0,5	< 0,2	< 0,5
Résistance à la carbonatation EN13295		dK < MC(0.45)	dK < MC(0.45)
Adhérence sur béton EN 1542	MPa	> 3,0	> 2,0
Adhérence après cycle gel/dégel (50 cycles) EN13687-1	MPa	> 3,0	> 2,0

Tests réalisés à +20 °C et 65 % d'humidité relative

Préparation du support

Le support est prétraité par sablage, moyens hydromécaniques ou piquage (rugosité 3 à 5 mm) en fonction de la surface à traiter. Il doit être exempt de poussières et de parties non adhérentes, contaminations, huiles, matières grasses et toutes autres substances à effet séparateur. Le support est humidifié pendant 6 heures avant l'application du mortier (pores capillaires saturés d'eau). L'excès d'eau sera enlevé à l'aide d'une éponge ou d'air comprimé. Les aciers d'armatures exposés doivent être traités contre la corrosion.

Préparation du produit

Le sac de 25 kg, en fonction de la consistance désirée pour le mortier, est mélangé avec 3.0 à 3,5 litres d'eau. Le mélange est effectué avec un malaxeur mécanique pendant au moins 3 minutes jusqu'à obtenir une préparation homogène. Le mélange doit reposer 1-2 minutes avant d'être appliqué. Il n'est plus possible d'ajouter de l'eau une fois que le processus de prise a débuté.

APPLICATION

Appliquer le mortier au moyen de la truelle ou de la spatule, ou bien verser le mélange sur la surface en béton. Finir la surface au niveau de rugosité requis. Le mortier peut être projeté sur une épaisseur de 25 mm maximum par couche.

Cure

Une fois le mortier appliqué, les surfaces doivent être maintenues humides pendant au moins 24 heures.

NETTOYAGE

Le matériel et les outils sont à nettoyer immédiatement après l'usage avec de l'eau. Le matériau durci ne peut être éliminé que mécaniquement.

AVERTISSEMENT

Usage des produits

La gamme de produits S&P est destinée à un usage industriel. Ils doivent être installés par du personnel spécialisé et des professionnels compétents, ayant suivi une formation adaptée. Les instructions d'application doivent être suivies et respectées, elles sont détaillées dans nos guides d'application.

Assistance technique

S&P assure une assistance technique auprès des différents intervenants. Cette assistance technique ne peut être assimilée à une prestation de conception, de réception de support, d'application ou de contrôle du système.

SANTÉ & SÉCURITÉ

Consignes de sécurité importantes

Pour plus d'informations consulter la Fiche de Données de Sécurité sur notre site internet www.sp-reinforcement.fr.

Les informations contenues dans cette Fiche Technique sont valables pour les produits livrés par S&P Reinforcement France. Veuillez noter que les informations fournies par d'autres pays peuvent différer, toujours utiliser la Fiche Technique adaptée dans le pays considéré.

Les informations et données contenues dans cette Fiche Technique permettent d'assurer une utilisation normale du produit. Les informations et les données sont basées sur nos connaissances actuelles et notre expérience. Elles n'exonèrent pas l'utilisateur de sa propre responsabilité et de vérifier la pertinence de l'application.

S&P se réserve le droit d'apporter des modifications aux spécifications du produit. Nos conditions générales de vente et de livraison sont en outre applicables. La dernière version de cette fiche est la seule valable, veuillez nous contacter pour vérifier ou obtenir la version à jour.

S&P Clever Reinforcement Company Benelux BV

Aalsmeerderweg 285 J

1432 CN Aalsmeer

Telefoon: +31-297 367674

Fax: +31-297 361711

Web: www.sp-reinforcement.be

E-mail: info@sp-reinforcement.nl