

Case study



A Simpson Strong-Tie® Company

S&P FRP SYSTEM



Project:

Versterken : Beton skelet en vloeren

Locatie : Wormerveer

Land : Nederland

Jaar : 2007

Duur : 1 maand

Project Omschrijving



werd na jaren van leegstand en verwaarlozing herbestemming gevonden.

De Adelaar, een gebouw uit 1908, is één van de eerste gebouwen in Nederland met een dragend beton skelet met een eindoplegging op een klassieke bakstenen buiten gevel. Het cascoherstel vormde een verhaal apart. Een imposant raamwerk van kolommen en vloeren vult het gebouw van de begane grond tot aan het dak.

En die kolommen stonden er veelal slecht bij. Plugge schakelde beton-reparateur Van 't Geloof uit Velsen in om de wapening rond de kolommen vrij te hakken en de kolommen vervolgens met speciale spuitbeton te herstellen en te versterken. Het rijksmonument zal worden herbestemd als kantoorbestemming.

De voormalige zeepziederij De Adelaar (1908) is één van de markantste industriële monumenten gebouwen aan de Zaan. Het gebouw maakt deel uit van de historische industriebebouwing langs de Zaan te Wormer, Wormerveer en Zaandam, ontstaan tijdens de economische opbloei van dit oude Europese industriegebied na de opening van het Noordzeekanaal in 1876.

Na 1980 verloren veel van deze gebouwen hun functie en werden er diverse gesloopt. Voor veel van de resterende gebouwen

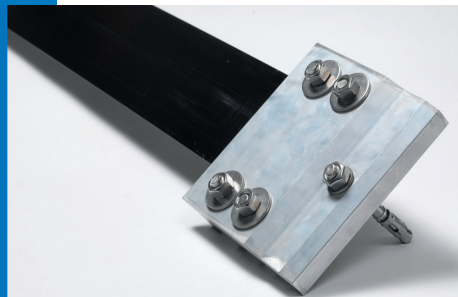
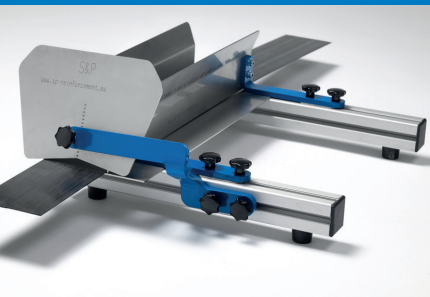


Case study



A Simpson Strong-Tie® Company

S&P FRP SYSTEEM



Gebruikte producten

S&P C-Laminate LM 50 x1,2mm
S&P Resin 220HP

- Zeer hoge treksterkte
- Corrosiebestendig
- Lichtgewicht en dun
- In iedere lengte leverbaar (geen overlap nodig)
- Gemakkelijk aan te brengen (ook boven het hoofd)
- Uitstekend vermoeiingsgedrag
- Eenvoudige, flexibele en rendabele technologie
- Eenvoudig S&P C-Laminate aanbrengen op verbindingen
- Gebouw slechts zeer kort buiten gebruik
- Kruisingen van lamellen eenvoudig mogelijk
- Geen lawaai of trillingen bij het aanbrengen

Contact

S&P Reinforcement Benelux
Aalsmeerderweg 285J
1432 CN AALSMEER

+31 297 367674

info@sp-reinforcement.nl
www.sp-reinforcement.nl

